

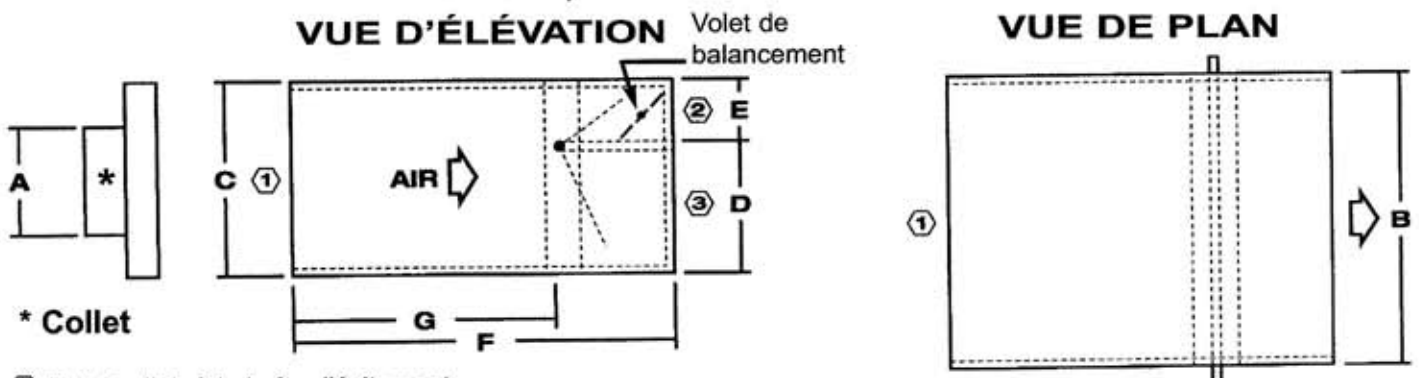
TABLEAU DE SÉLECTION

Modèle	PCM	L/SEC	PPM	A-Dia. Collet entrée	B Largeur	C Hauteur totale	D Hauteur aliment	E Hauteur évitement.	F Long. totale	G Long. chambre	NC bp
ZRE-200	50	23	250	6" rond	6"	10"	7"	3"	24"	16"	<20
	100	47	480	7" rond	(152)	(254)	(178)	(76)	(610)	(406)	<20
	150	71	710	7" rond							<20
	200	94	950	7" rond							<20
ZRE-400	100	47	218	8" rond	12"	10"	7"	3"	24"	16"	<20
	200	94	436	8" rond	(305)	(254)	(178)	(76)	(610)	(406)	<20
	300	141	654	10" ovale							<20<
	400	188	872	10" ovale							20
	500	235	1090	10" ovale							28
ZRE-800	500	235	571	10" rond	22"	10"	7"	3"	24"	16"	<20<
	600	282	685	12" ovale	(558)	(254)	(178)	(76)	(610)	(406)	20<2
	700	329	800	12" ovale							0
	800	376	914	12" ovale							21
	900	423	1028	12" ovale							27
	1000	470	1142	12" ovale							30
ZRE-1200	1000	470	763	12" ovale	28"	12"	8"	4"	30"	18"	<20
	1100	517	840	12" ovale	(711)	(305)	(203)	(102)	(762)	(457)	<20
	1200	564	916	14" ovale							23
	1300	611	992	14" ovale							27
	1400	658	1068	14" ovale							28
	1500	705	1144	14" ovale							30
ZRE-1600	1300	611	756		32"	13"	9"	4"	36"	18"	<20
	1400	658	814		(813)	(330)	(229)	(102)	(914)	(457)	<20
	1500	705	872								21
	1600	752	930								24
	1700	799	988								27
	1800	846	1046								28
	1900	893	1104								30
ZRE-2000	1700	799	821		36"	14.5"	9.5"	5"	36"	20"	<20
	1800	846	870		(914)	(368)	(241)	(127)	(914)	(507)	21
	1900	893	918								24
	2000	940	966								27
	2100	987	1014								27
	2200	1034	1062		PO	PO	PO	PO	PO	PO	28
	2300	1081	1110		(MM)	(MM)	(MM)	(MM)	(MM)	(MM)	30

* Les collets offerts sont en option

FICHE TECHNIQUE :

- Boîtier en acier 20 ga. (.039") galvanisé satin
- Arbre de manœuvre de 13 mm (1/2 po) d'épaisseur
- Isolation interne de 13 mm (1/2 po) d'épaisseur
- Sorties dotées de brides à emboîtement pour le raccordement des gaines



* Collet

- ① Entrée d'air à la boîte d'évitement
- ② Sortie d'évitement de l'air
- ③ Sortie de l'air d'alimentation